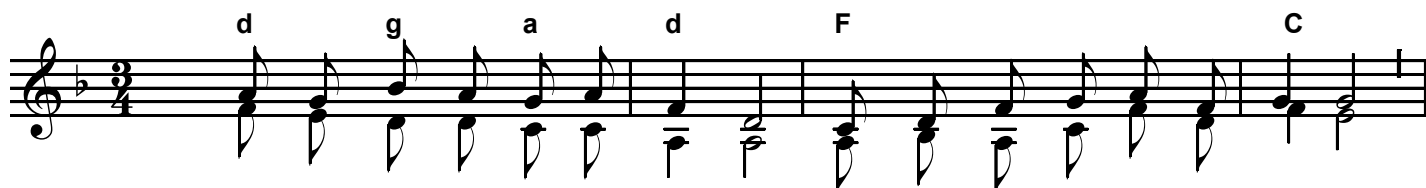
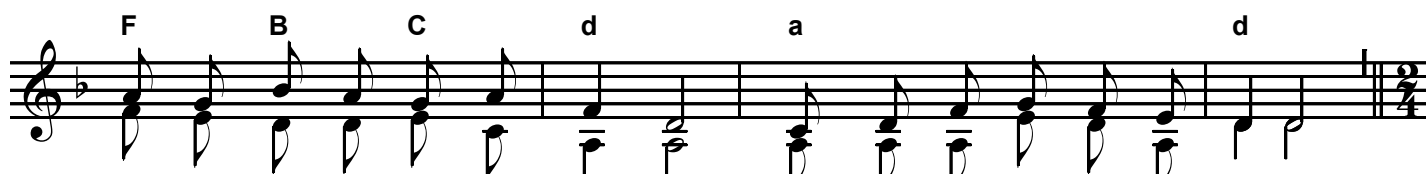


Ciebie całą duszą pragnę

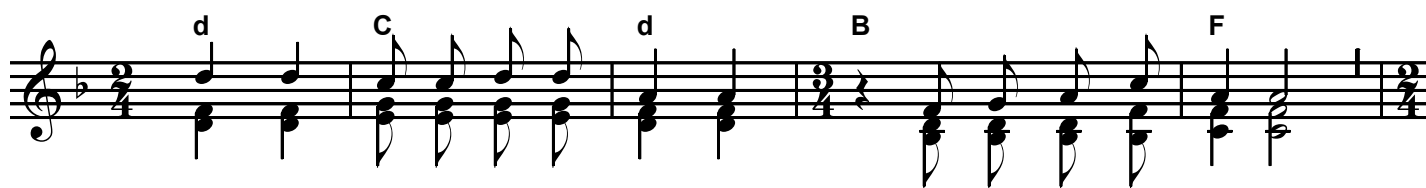
Ps 63 (62)
tłum. s. Imelda, fel.
m. J. Kosko
opr. A. Korcz



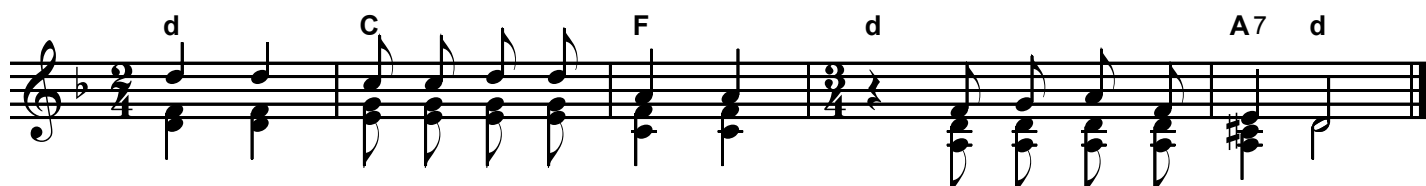
1. Cie - bie ca - łą du - szą prag - nę i z tęs - kno - tą o - cze - ku - je,
2. W Twojej świą - ty - ni uj - rzeć prag - nę, Twą po - tę - gę, moc i chwa - łą.
3. Pó - ki tyl - ko ist - nieć bę - dę, pra - gnę Cie - bie chwa - lić, Bo - że,
4. Jes - teś mym wspo - mo - ży - cie - lem, cień Twoich skrzy - deł da - je ra - dość.



jak spę - ka - na, ze - schła zie - mia, w czas po - su - chy wo - dy łąk - nie.
Bo - wiem Two - ją mi - łość, Pa - nie, bar - dziej ce - nię niż - li ży - cie.
du - sza mo - ja peł - na szczę - ścia, bę - dzie śpie - wać Ci z ra - dością.
Ca - łym ser - cem lgnę do Cie - bie, Twa pra - wi - ca mnie pro - wa - dzi.



Ref. Bo - że, jes - teś mo - im Bo - giem, Cie - bie z tros - ką szu - kam.



Bo - że, jes - teś mo - im Bo - giem, Cie - bie z tros - ką szu - kam.

Zamieszczono w serwisie www.giszowiec.org

Źródło:

Exsultate Deo nr 154, wyd. 9, © Wydawnictwo Światło-Życie, Kraków 2004

www.wydawnictwo.oaza.pl