

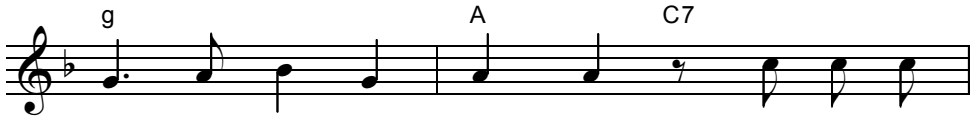
Przybądź Panie



1. Przy - bądź, Pa - nie, bo cze - ka - my,
2. Noc mi - nę - ła, dzień jest bli - sko.
3. Pan jest bli - sko, mię - dzy na - mi,
4. Pan jest bli - sko i też cze - ka,



Twe - go przy - jścia wy - głą - da - my, bo
W ja - snym świe - tle czy - ńmy wszy - stko. Ze
w tłu - mie lu - dzi gdzieś wmie - sza - ny. Czy
czy przyjść mo - że do czło - wie - ka. Czy



źle nam żyć bez Cie - bie. **Refren:** Go - tu - jmy
snu już po - wstać po - ra.
u - miem Go zo - ba - czyć?
ko - cham Go pra - wdzi - wie?



dro - gę Pa - nu, pro - stu - jmy ście - żki Je -



go, prze - mie - ńmy swo - je ży - cie, o - dwró - ńmy



się od zło - go.