

Usłysz, dobry Boże



1. U - słysz, do - bry Bo - że,
2. Bez Twojej ła - ski Pa - nie,



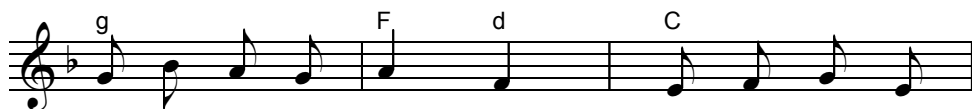
pro - śbę dzie - ci ży - wą: "niech do serc spra -
do - brym być nie mo - gę. Tyś mym u - ko -



gnio - nych przy - jdzie spra - wie - dli - wy".
cha - niem, Pra - wdą, Świa - tłem, Dro - gą.



O, nie - bio - sa spu - śćcie ro - sę



i o - ży - wcie ła - ny. Przyjdz, o Je - zu,



do serc na - szych, Je - zu u - ko - cha - ny.